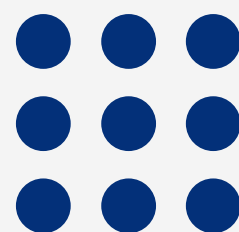


28,29,30 JUIN 2024



GUIDE TECHNIQUE

LA SPORTBREIZH U19

PARTENAIRE MAJEUR

LE GOÛT DES DÉFIS



L'AUDACE DE LES RELEVER.

Au Crédit Agricole, nous pensons que le sport est une école qui permet de se construire et que les valeurs du sport rendent plus fort.

LE SPORT COMME
ÉCOLE DE LA VIE



FINISTÈRE

OFFICIELS

Présidente de jury : Paula MARTINS

Titulaire : Ludovic SYLVESTRE

Titulaire : Yann ROBIC

Juge à l'arrivée : Patrice TEFFAINE

Chronométrateur : Hervé NOURY

Commissaire moto 1 : Eric PUREN

Commissaire moto 2 : Jérôme BIHOUEE

LES DIFFÉRENTS INTERVENANTS

Motos sécurité : FAMSB

Moto info : Bruno RIVIERE

Ardoisière : Solène LE MÉHAUTÉ

Podiums et liaisons radios : Trégor Sono

Dépannage Neutre : Bretagne Service Course

Speaker : Antoine MICHELIN

Radio Tour : Thibault QUENTRIC

Photographe : Lucas BLONCE LOSSEC



ORGANISATION

LE COMITÉ D'ORGANISATION

**Directeur de course : Gurvan MUSSET |
06.73.66.18.67 | gurvan.musset@orange.fr**

**Responsable des opérations de départ : Gurvan
MUSSET | 06.73.66.18.67**

**Responsable du site d'arrivée : Thibault
QUENTRIC | 06.49.09.03.96**

**Responsable des véhicules de l'organisation :
Sebastien LE STRAT | 06.47.74.65.78**

**Responsables de la permanence : Romane
QUENTRIC | 07.50.27.10.52**

**Responsable des signaleurs : Patrick VELLY |
06.08.60.93.04**

**Responsable sécurité : Thibault QUENTRIC |
06.49.09.03.96**



LISTE DES ÉQUIPES RETENUES

ACROG-TORMANS



WILLEBRORD WIL VOORUIT



TEAM SPORTBREIZH
ARMOR-LUX U19



LEPELLEY
ELECTRICITE U19



TEAM CÔTE DE GRANIT
ROSE



TEAM INCA



GSC BLAGNAC



OC LOCMINÉ



EMC MORBIHAN FINISTERE
SUD CYCLISME FORMATION



VC LA POMME
MARSEILLE



VELOCE VANNETAIS



UC BRIOCHINE



CC PLANCOËT



TEAM 31 JOLLY CYCLES



CREUSE OXYGÈNE



UC NANTES
ATLANTIQUE



LISTE DES ÉQUIPES RETENUES

VCP LOUDÉAC



EC QUÉVEN



EMC CENTRE ARMOR



STADE TOULOUSAIN
CYCLISME ACADEMIE



OLYMPIQUE GRANDE
SYNTHE



EMC CORNOUAILLE SUD



PALMARÈS DE L'ÉPREUVE

ANNÉE	VAINQUEUR	DEUXIÈME	TROISIÈME
2020	NOLANN MAHOUDO *	PIERRE THIERRY *	VOLODIA CHUZEVILLE
2021	ENZO BOULET *	PIERRE THIERRY *	THOMAS HINAULT
2022	PIERRE-HENRY BASSET *	VICTOR DATTIN	EDGAR LAURENSOT
2023	MARTY LANDAS	AXEL BOUQUET	JENTHE VERSTRAETE

* : COUREURS PASSÉS PROFESSIONNELS

SIGNALISATION

L'ensemble du parcours sera fléché avec des flèches noires sur fond jaune, parrainées par le Télégramme. Tout danger prévu dans le guide de route sera signalé sur des panneaux à fond bleu, parrainées par France Bleu Breizh Izel.



LA PERMANENCE DE DÉPART

VENDREDI 28 JUIN 2024

PLACE DU MARCHÉ 29520, CHÂTEAUNEUF-DU-FAOU

PERMANENCE 9H30-11H30

REUNION DES DS 11H45-12H10

REUNION MOTARDS ET CHAUFFEURS OFFICIELS 12H15-12H30

RÈGLEMENT

ARTICLE 1 - ORGANISATION

La Sportbreizh U19 est une course par étapes 2.1 organisée par le Team Sportbreizh sous les règlements de l'Union Cycliste Internationale (UCI). L'épreuve a lieu les 28, 29, 30 juin 2024 sur 3 étapes.

ARTICLE 2 - PARTICIPATION

La Sportbreizh U19 est inscrite au calendrier UCI Europe Tour MJ 2.1 et suivant l'article 2.1.005, est ouverte aux :

- Equipes Nationales
- Equipes régionales et de club
- Equipes mixtes

Le nombre de coureurs par équipe est de minimum 4 coureurs et de maximum 6 coureurs. Une équipe se présentant avec moins de 4 coureurs ne pourra pas prendre le départ de la Sportbreizh U19.

ARTICLE 3 - PERMANENCE

La permanence d'accueil se tient le vendredi 28 juin 2024 de 09h30 à 11h30 à :
Place du Marché, 29520 CHÂTEAUNEUF-DU-FAOU

La confirmation des partants et le retrait des dossards, plaques de cadre et transpondeurs par les responsables d'équipes se fait à la permanence le même jour de 09h30 à 11h30.

La réunion des directeurs sportifs, organisée suivant l'article 1.2.087 du règlement UCI en présence des Membres du Collège des commissaires, des membres de l'organisation et des véhicules neutres est fixée à 11h45 et aura lieu au même endroit que la permanence. Seuls les DS ayant ad-minima le diplôme "Educateur Fédéral" seront autorisés à suivre l'épreuve avec un véhicule.

La réunion de sécurité (motards et chauffeurs officiels) se tiendra à 12h15.

ARTICLE 4 - RADIO TOUR

Les informations courses sont émises sur la fréquence 157.550MHz. Notre prestataire Trégor Sono pourra éventuellement prêter un poste radio aux équipes qui n'en disposeraient pas.

ARTICLE 5 - ASSISTANCE TECHNIQUE NEUTRE

L'assistance technique neutre est assurée par la société Bretagne Service Course au moyen de deux voitures et une moto.

ARTICLE 6 - INCIDENTS DE COURSE DANS LES DERNIERS KILOMETRES

La règle des 3 kilomètres s'applique uniquement lors de la seconde étape.

Conformément à l'article 2.6.027, en cas d'incident dûment constaté dans les trois derniers kilomètres d'une étape en ligne, le ou les coureur(s) impacté(s) est (sont) crédité(s) du temps du ou des coureur(s) en compagnie du ou desquels il(s) se trouvai(en)t au moment de l'incident. Son ou leur classement sera celui du franchissement de la ligne d'arrivée.

Est considéré comme incident tout événement indépendant des propres capacités physiques du coureur (chute, problème mécanique, crevaison) et de sa volonté de se maintenir avec les coureurs en compagnie desquels il se trouve au moment de l'incident.

Les coureurs impactés par un incident doivent se faire connaître immédiatement auprès d'un commissaire en levant le bras et en se présentant auprès d'un commissaire dès la ligne d'arrivée franchie.

Si à la suite d'une chute dûment constatée dans les trois derniers kilomètres un coureur est dans l'impossibilité de franchir la ligne d'arrivée, il sera classé à la dernière place de l'étape et crédité du temps du ou des coureur(s) en compagnie du ou desquels il se trouvait au moment de la chute.

RÈGLEMENT

ARTICLE 7 - DELAIS D'ARRIVEE

En fonction des caractéristiques des étapes, les délais d'arrivée ont été fixés à 15%. Conformément à l'article 2.6.032 du règlement UCI, en cas exceptionnel uniquement, imprévisible et de force majeure, le collège des commissaires peut prolonger les délais d'arrivée après consultation de l'organisateur.

Dans le cas où des coureurs effectivement arrivés hors délai sont repêchés par le collège des arbitres, ils se verront retirer l'ensemble de leurs points acquis au classement général des différents classements annexes.

ARTICLE 8 - CLASSEMENTS PARTICULIERS

Les classements suivants sont établis :

- Classement Général Individuel au Temps - CRÉDIT AGRICOLE FINISTÈRE

Il est établi par l'addition des temps enregistrés dans chacune des étapes. Il n'y aura aucune bonification attribuée pendant la Sportbreizh 2024. En cas d'égalité de temps, il est fait appel à l'addition des places obtenues à chaque étape, et en dernier ressort, à la place obtenue dans la dernière étape disputée.

Le Leader porte un maillot jaune

- Classement Individuel de la Montagne - LITRIMARCHÉ CENTRAKOR

Le classement général de la montagne s'obtient par addition des points attribués au sommet des côtes répertoriées. Selon les points suivants :

6 - 4 - 2 - 1 pts

En cas d'égalité au classement général individuel de la montagne, il est fait application du Classement général individuel au temps pour le départage.

Le leader porte un maillot blanc à pois couleur rouge.

- Classement Général U19 1ère Année - CKICOM

Classement individuel au temps pour les coureurs nés en 2007.

Le leader porte un maillot blanc/gris.

- Classement de la Combativité - VEOLIA

Concernant le plus combatif de chaque étape, il sera désigné par un jury composé de membres du comité d'organisation.

Le coureur désigné le plus combatif de l'étape porte le maillot distinctif sur l'étape suivante uniquement.

Le leader porte un maillot rouge.

- Classement Meilleur Breton (coureur breton ou coureur d'une équipe bretonne) - FRANCE BLEU BREIZH IZEL

Ce classement récompense le 1er coureur breton ou coureur d'une équipe bretonne du classement général individuel à l'issue de chaque étape.

Le Leader porte un maillot bleu.

- Classement par équipe

Le classement par équipe s'obtient par l'addition des 3 meilleurs temps individuels de chaque équipe au classement de l'étape.

En cas d'égalité les équipes seront départagées par l'addition des places obtenues par leurs 3 premiers coureurs de l'étape. En cas de nouvelle égalité, les équipes sont départagées par la place de leur meilleur coureur au classement de l'étape.

Le classement général par équipe s'obtient par l'addition des 3 meilleurs temps individuels de chaque équipe dans toutes les étapes courues. En cas d'égalité, il est fait application des critères suivants, jusqu'à ce qu'il y ait départage :

-1- Nombre de premières places dans le classement par équipe du jour

-2- Nombre de deuxièmes places dans le classement par équipe du jour, et ainsi de suite.

S'il y a toujours égalité, les équipes sont départagées par la place de leur meilleur coureur au classement général individuel.

Toute équipe réduite à moins de 3 coureurs est éliminée du classement général par équipe.

ARTICLE 9 - PRIX

Les prix suivants sont attribués :

Prix par étape sur le classement individuel au temps : 910 euros sur 20 coureurs (grille UCI).
La grille de prix sur le classement général individuel est de 546/20.
Le total des prix est de 3 276€ .

ARTICLE 10 - ANTIDOPAGE

Le contrôle antidopage s'effectue sous les règles de l'Union Cycliste Internationale et les officiels désignés et selon la législation française, à l'arrivée de chaque étape dans le lieu de contrôle prévue à cet effet. Celle-ci est située proche de la ligne d'arrivée.
Pour la première et la dernière étape, il s'effectuera en mairie, tandis que pour la seconde étape il s'effectuera à l'ancien presbytère d'Argol. Ces différents lieux seront fléchés.

ARTICLE 11 - PROTOCOLE

Conformément à l'article 1.2.112 du règlement UCI, les coureurs suivants devront se présenter au protocole, chaque jour, dans un délai maximal de 10 minutes après l'arrivée :

- les trois premiers de l'étape
- le premier U19 1ère année
- le leader des classements grimpeurs
- le plus combatif lors de la dernière étape
- leader du classement général de l'épreuve
- La meilleure équipe

- Si un coureur est leader de plusieurs maillots distinctifs, l'ordre de priorité du port des maillots est le suivant : classement général individuel, meilleur grimpeur, meilleur U19, meilleur breton, plus combatif.

ARTICLE 12 - PENALITES

Le barème des pénalités de l'UCI est le seul applicable.

ARTICLE 13 - SECURITE ROUTIERE

Les organisateurs rappellent la nécessité absolue du respect du code de la route, tant pour les coureurs que pour les suiveurs. D'importants moyens de sécurité sont mis en place, mais la prudence demeure évidemment essentielle avant, pendant et après la course.

ARTICLE 14 - ENVIRONNEMENT

Les organisateurs appellent au plus grand respect de l'environnement. La course traverse des zones naturelles protégées à préserver absolument. Toute la caravane se doit d'être exemplaire ! Le jury pourra être saisi en cas de faute constatée par les coureurs. Des zones vertes seront prévues sur chaque étape et seront détaillées lors de la réunion des directeurs sportifs, le vendredi 28 juin, à Châteauneuf-du-Faou.

ARTICLE 15 - DROIT À L'IMAGE

Afin de permettre la diffusion, le rayonnement et la promotion de la Sportbreizh le plus largement possible, chaque équipe, et en conséquence chacun des coureurs qui la composent, reconnaît que sa participation à l'épreuve autorise l'organisateur et ses ayants droit ou ayants cause à capter et à fixer, sur tout support et par tout moyen, et par suite à reproduire et à représenter, sans rémunération d'aucune sorte, ses noms, voix, images, biographies et plus généralement sa prestation sportive dans le cadre de la Sportbreizh. Ceci sous toute forme, sur tout support existant ou à venir, en tout format, pour toute communication au public dans le monde entier, pour tout usage y compris à des fins publicitaires et/ou commerciales sans aucune limitation.

SÉCURITÉ SUR L'ÉPREUVE

L'ensemble des motards de sécurité font partie de l'association FAMSB et sont licenciés FFC. A ce titre, ils assurent le bon déroulement de l'épreuve. Merci d'être vigilant et de faciliter leur passage dans l'épreuve. Au niveau de l'ensemble des intersections, de nombreux bénévoles « volants » assurent également le passage des coureurs en toute sécurité.

Cependant, il n'existe pas de droit exclusif d'usage de la chaussée sur cette épreuve. Le bulle course est délimitée par le véhicule ouvreuse et le véhicule balai. Nous vous demandons d'être le plus vigilant et responsable possible.

Les dangers seront signalés par un drapeau jaune de la FAMSB ; qu'ils soient prévus sur le guide technique, ou non.

L'ORGANISATION MÉDICALE

L'assistance médicale sur la course sera composée d'une ambulance comportant deux soigneurs à l'intérieur, d'un médecin, le docteur Queffélec, et de deux PSC1. L'ambulance, de la société Keraval Ambulances, sera placée juste derrière la dernière voiture de DS.

En cas de nécessité d'évacuation, les règles de l'Union Cycliste Internationale, et gérées par le Président de jury s'appliquent sur l'épreuve. L'épreuve peut donc être neutralisée dans le but de laisser le temps aux différents organes médicaux de reprendre leur place à l'échelon course.

**NUMÉRO DE TÉLÉPHONE DU MÉDECIN DE
L'ÉPREUVE / PHONE NUMBER OF THE DOCTOR :
JEAN-PAUL QUEFFÉLEC
+33676290474**

LISTE DES HÔPITAUX

BREST	LA CAVALE BLANCHE	BOULEVARD TANGUY PRIGENT	02.98.22.33.33
LANDERNEAU	CENTRE HOSPITALIER FERDINAND GRALL	1, ROUTE DE PENCRAN	02.98.21.80.00
QUIMPER	CENTRE HOSPITALIER DE CORNOUAILLE	148, AVENUE YVES THÉPOT	02.98.52.60.60
DOUARNENEZ	CENTRE HOSPITALIER	85, RUE LAËNNEC	02.98.75.10.10
CARHAIX	HÔPITAL DE CARHAIX	RUE DU DOCTEUR MENGUY	02.98.99.20.20
MORLAIX	CENTRE HOSPITALIER DES PAYS DE MORLAIX	15, RUE HERSANT- GILLY	02.98.62.61.60

**NUMÉROS D'URGENCES / EMERGENCY PHONE
NUMBERS :**

NUMÉRO D'URGENCE EUROPÉEN : 112

SAMU: 15

GENDARMERIE : 17

POMPIERS : 18

LES MAILLOTS DE LEADER

CLASSEMENT GÉNÉRAL
INDIVIDUEL

 CRÉDIT AGRICOLE
FINISTÈRE



CLASSEMENT DU PLUS
COMBATIF

 VEOLIA



CLASSEMENT DES
BRETONS

 france
bleu
breizh eol

CLASSEMENT DES
JEUNES

 ckicom
ckicom.fr
CONSEIL • ÉQUIPE • DÉVELOPPEMENT
ÉNERGIE • VÉHICULE • TEXTILE
02 89 72 78 40 • ST POL DE LÉON



CLASSEMENT MEILLEUR
GRIMPEUR

LITRIMARCHÉ CENTRAKOR
SAINT-POL-DE-LÉON

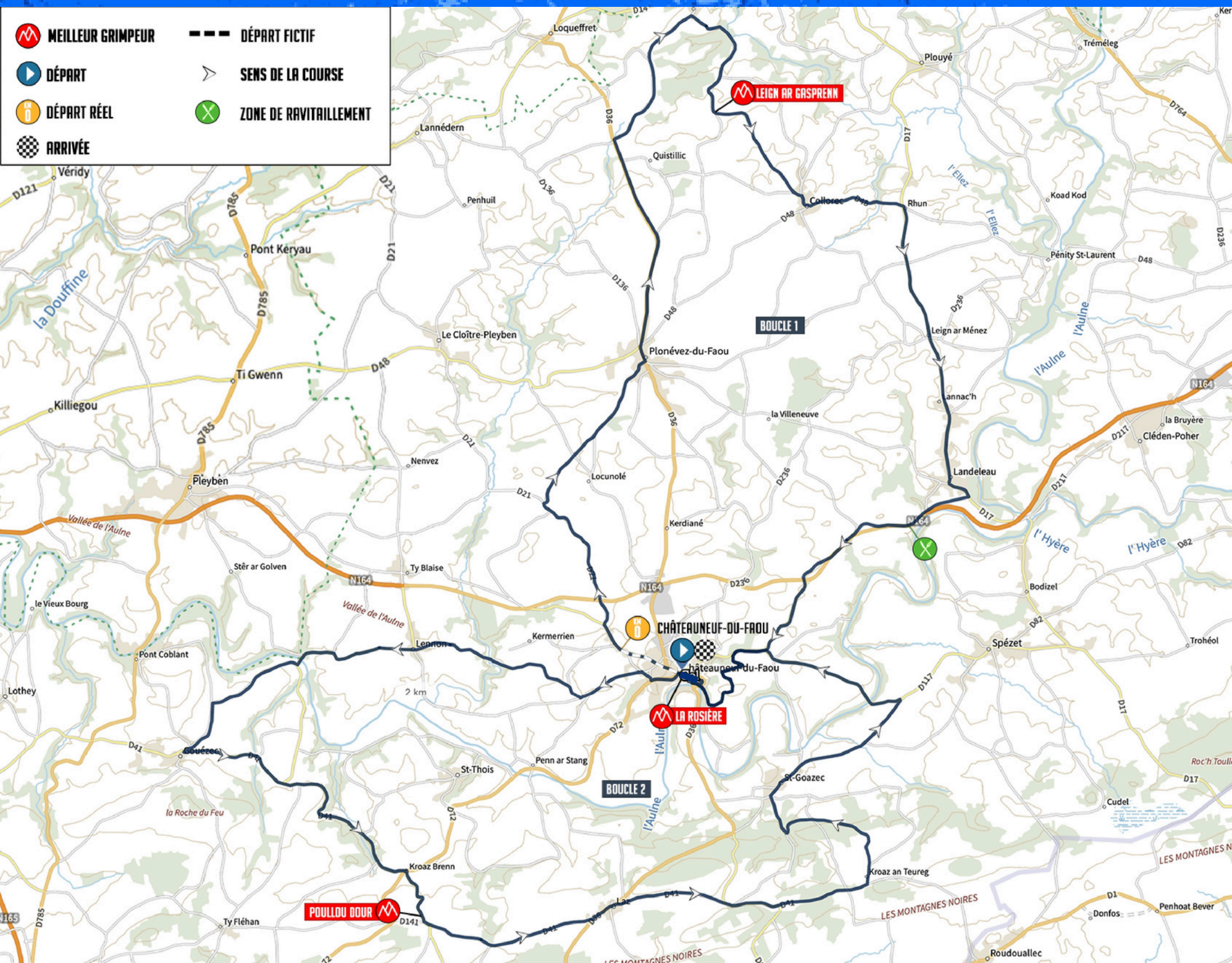
ÉTAPE 1

VENDREDI 28 JUIN

CHÂTEAUNEUF-DU-FAOU

> CHÂTEAUNEUF-DU-FAOU

LIGNE



ÉTAPE 1

GUIDE HORAIRE

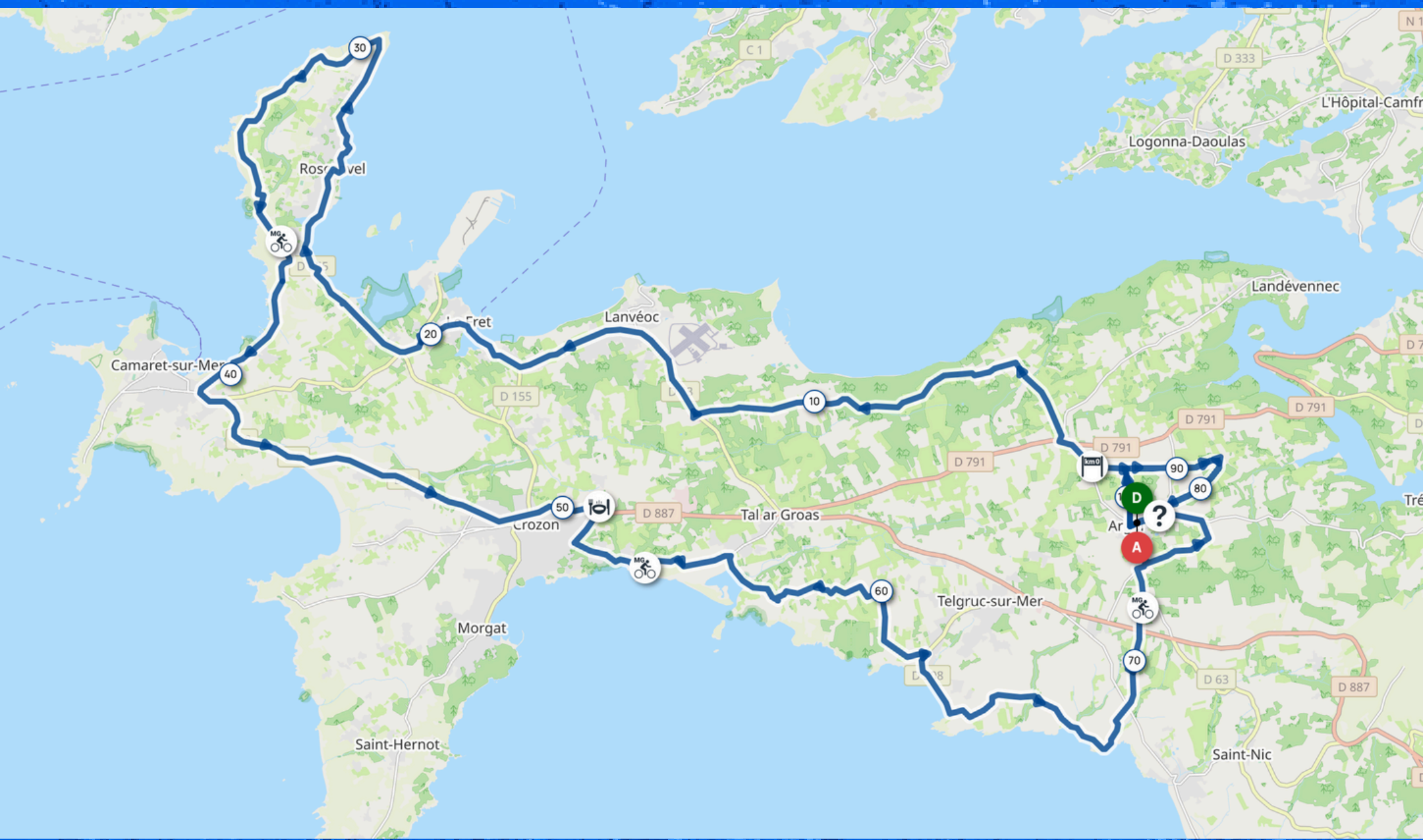
28 juin 2024

CHATEAUNEUF-DU-FAOU > CHATEAUNEUF-DU-FAOU

km		40	42	44
Signature sur le podium installé sur la ligne d'arrivée, place du Général de Gaulle				
Rassemblement des coureurs et départ sur la ligne d'arrivée				
Le peloton sort de Chateauf-neuf-du-Faou e départ fictif				
0	Départ fictif en direction du centre-ville, à gauche sur la rue du Général de Gaulle	13:30	13:30	13:30
0,300	A gauche, rue du Docteur Le Gall	13:30	13:30	13:30
0,600	Au rond-point, en face, rue du Gledig	13:31	13:31	13:31
1,400	Au rond-point, continuer en face sur la D21	13:33	13:33	13:33
2,000	Départ réel au niveau de l'intersection du village « Le Vieux Marché » et la D21	13:36	13:36	13:36
		Moyenne		
0,000	Départ réel lancé au niveau de l'intersection du village « Le Vieux Marché » et la D21	13:36	13:36	13:36
0,310	A droite vers Kergadoret	13:36	13:36	13:36
0,930	Passage sous la N164	13:37	13:37	13:37
2,490	Tout droit vers Goas Ven	13:39	13:39	13:39
3,840	A droite vers Lanven	13:41	13:41	13:41
7,960	Continuer tout droit vers la D36, entrée de Plonévez-du-Faou	13:47	13:47	13:46
8,120	A gauche sur la D36	13:48	13:47	13:47
8,460	Au rond-point, prendre à droite vers Loqueffret sur la D36 puis y rester, tout droit	13:48	13:48	13:47
13,600	A droite vers Saint-Herbot	13:56	13:55	13:54
17,410	A droite vers Elphenn	14:02	14:00	13:59
20,100	Meilleur Grimpeur 1 « Leign Ar Gasprenn », continuer toujours sur la même route, légèrement à gauche	14:06	14:04	14:03
23,580	Continuer légèrement à gauche, rue de Loqueffret	Dos d'âne, prudence		
23,800	Au stop, à droite, vers l'église	14:11	14:10	14:08
24,180	Au stop, à gauche, rue de l'école	14:12	14:10	14:08
24,560	A droite, route de Carhaix	14:12	14:11	14:09
26,470	A droites ers Croix Kerdudou	14:15	14:13	14:12
27,800	Continuer tout droit vers Landeleau	14:17	14:15	14:13
33,170	A gauche, puis de nouveau à gauche sur la rue de l'Aulne, pour continuer l'église	14:25	14:23	14:21
33,790	A droite vers la N164	14:26	14:24	14:22
35,000	Continuer tout droit	Zone de ravitaillement sur 800m		
38,410	Passage au-dessus de la N164, continuer tout droit	14:33	14:30	14:28
40,420	Continuer sur la D117, légèrement à droite	14:36	14:33	14:31
41,280	A gauche	14:37	14:34	14:32
41,670	Au stop, à droite vers Chateauf-neuf-du-Faou	14:38	14:35	14:32
42,190	A gauche vers Kerwenn	14:39	14:36	14:33
42,490	A droite	14:39	14:36	14:33
42,780	A droite de nouveau	14:40	14:37	14:34
43,690	Au stop, à droite, quai Jean Guivarc'h	Descente prononcée, prudence ! Dos d'âne par la suite		
44,260	Au stop, en face sur la Venelle du Pont	Déviation de tous les véhicules, à droite, sur la D36		
44,370	Épingle à droite	14:42	14:39	14:36
44,480	Épingle à gauche, allée Notre-Dame-des-Portes	14:42	14:39	14:36
44,580	Continuer en face, rue de la Mairie	Retour de tous les véhicules ici		
44,780	Premier passage sur la ligne d'arrivée, Meilleur grimpeur n°2 puis à gauche sur la D36	14:43	14:39	14:37
44,880	A gauche, rue Jean Dorval	14:43	14:40	14:37
45,610	Au rond-point, à droite puis à gauche sur la rue de Chateaulin	14:44	14:41	14:38
45,910	A gauche, rue de Lennon	14:44	14:41	14:38
47,510	A droite vers Menez Buzit	14:47	14:43	14:40
48,420	Continuer sur la route principale, légèrement à droite	14:48	14:45	14:42
51,960	Continuer en face devant l'église de Lennon, vers le calvaire de Cros Restavel	14:53	14:50	14:46
54,990	A droite après être passé au-dessus de l'Aulne, vers Gouézec	14:58	14:54	14:50
57,300	A gauche vers Gouézec	Attention ! Ilot central		
58,770	Épingle à gauche dans Gouézec, vers Kroaz Toull sur la D72	15:04	14:59	14:56
65,840	A droite dans Kroaz Brenn vers Poullou Dour sur la D41	15:14	15:10	15:05
67,050	Meilleur Grimpeur n°3 « Poullou Dour », continuer tout droit sur la D41	15:16	15:11	15:07
67,330	Au stop, à gauche sur la D141	15:16	15:12	15:07
71,510	Au rond-point à l'entrée de Lao, à gauche sur la D36	Dos d'âne, prudence		
72,230	A droite, sur la rue de Roudouallec	Rétrécissement de chaussée par la suite, prudence		
78,300	A gauche vers Saint-Goazec	15:33	15:27	15:22
81,680	Continuer sur la droite vers Saint-Goazec	Virage prononcé à droite en descente, prudence		
82,660	A droite au stop, sur la rue des Châteaux	15:38	15:32	15:27
86,630	Au stop, à gauche sur la D117	15:39	15:34	15:28
90,100	Au stop, à gauche vers Chateauf-neuf-du-Faou	15:45	15:39	15:34
91,100	A gauche	15:51	15:44	15:38
91,450	Au stop, à droite vers Chateauf-neuf-du-Faou	15:52	15:46	15:40
91,900	A gauche vers Kerwenn	15:53	15:46	15:40
92,200	A droite	15:53	15:47	15:41
92,500	A droite de nouveau	15:54	15:47	15:41
93,450	Au stop, à droite, quai Jean Guivarc'h	Descente prononcée, prudence ! Dos d'âne par la suite		
94,000	A droite sur la D36	15:56	15:49	15:43
94,600	Continuer en face sur la rue de la Mairie	15:57	15:50	15:44
94,600	Continuer en face sur la rue de la Mairie	15:57	15:51	15:45
94,800	Arrivée de la première étape de la Sportbreizh U19 2024, Meilleur Grimpeur n°4	15:58	15:51	15:45

ÉTAPE 2
SAMEDI 29 JUIN
ARGOL > ARGOL

LIGNE



- | | |
|---|---|
|  MEILLEUR GRIMPEUR |  DÉPART FICTIF |
|  DÉPART |  SENS DE LA COURSE |
|  DÉPART RÉEL |  ZONE DE RAVITAILLEMENT |
|  ARRIVÉE | |

ÉPREUVE 2

GUIDE HORAIRE

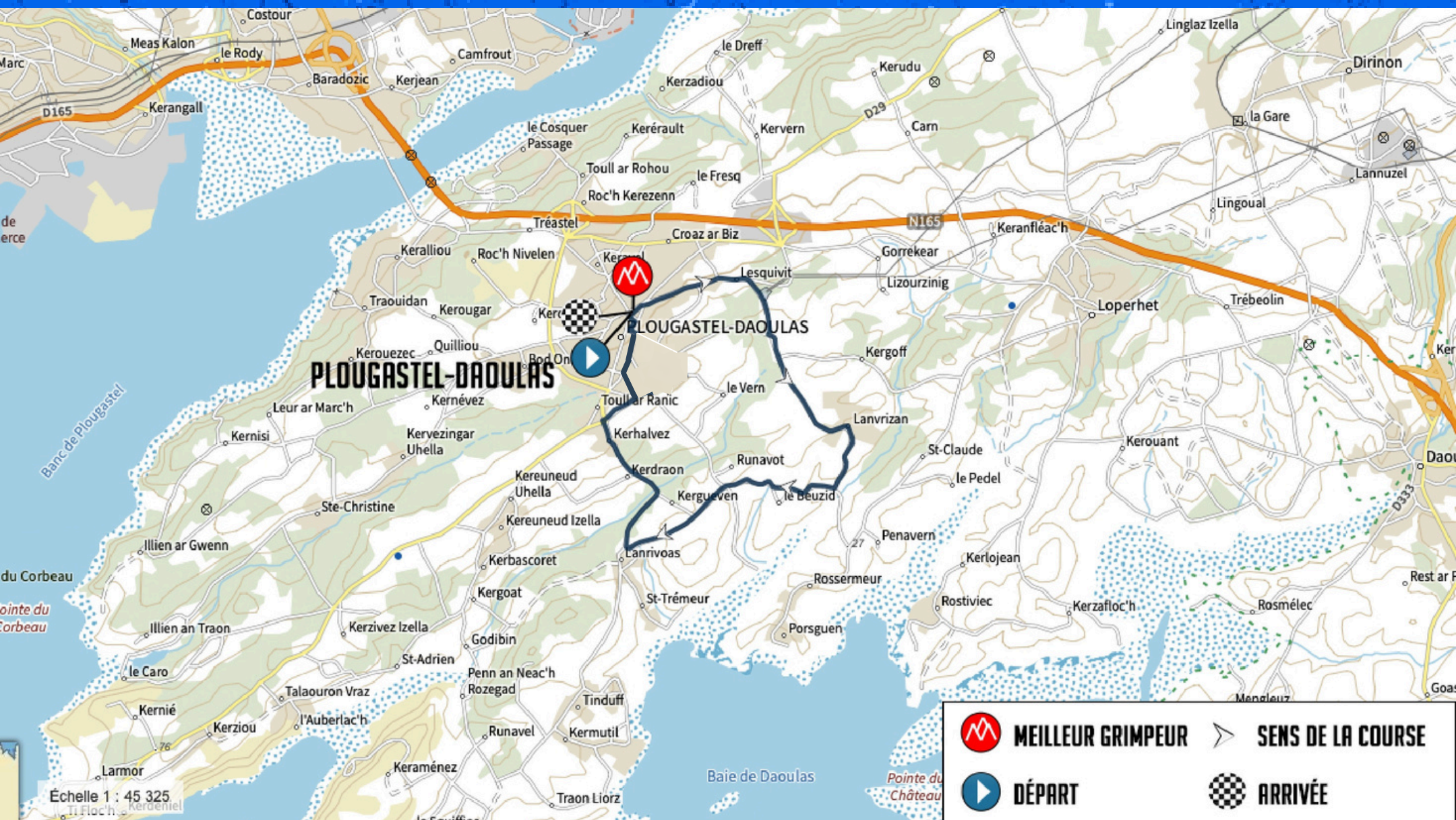
29 juin 2024

ARGOL > ARGOL Tour de la Presque-île de Crozon

Signature sur le podium installé sur la place du centre, à Argol					
Rassemblement des coureurs et départ sur la place du centre					
Distance km	Tracé	Remarques	Horaires de passage		
			40	42	44
0	Départ fictif, place du centre, à Argol. Prendre la route du moulin		13:30	13:30	13:30
1,260	A gauche au croisement vers Lanvily		13:31	13:31	13:31
1,960	A droite au stop, vers la D791		13:34	13:34	13:34
2,000	Départ réel après le village de Lanvily		13:37	13:37	13:37
			Moyenne		
			40	42	44
0,000	Départ réel après le village de Lanvily		13:37	13:37	13:37
0,700	A gauche au stop, sur la D791		13:38	13:38	13:37
0,970	A droite au lieu dit le Poteau	Attention, route étroite	13:38	13:38	13:38
1,100	A gauche, vers le village de Trévéc		13:38	13:38	13:38
3,000	A gauche, vers le village de Hircars		13:41	13:41	13:41
5,000	Traversée du village de Hircars	Attention, succession de coussins berlinois	13:44	13:44	13:43
5,830	A droite après le village de Kergrigent		13:45	13:45	13:44
10,400	Au stop, au lieu dit Maison Blanche, à droite sur la D63		13:52	13:51	13:51
12,570	Au rond-point, continuer sur la D55, en face	Attention, nombreux aménagements de chaussée par la suite	13:55	13:54	13:54
13,100	Continuer sur la D55, en face	Attention, îlots centraux	13:56	13:55	13:54
16,110	Au rond-point, à droite vers le Fret		14:01	14:00	13:58
17,630	Au rond-point, continuer sur la gauche, rue du Moulin du Chat	Passage à gauche du rond-point	14:03	14:02	14:01
18,660	Au stop, à gauche sur la D55		14:04	14:03	14:02
19,370	Au rond-point, prendre la première sortie, sur la D355		14:06	14:04	14:03
21,910	Continuer sur la D355	Attention, virages prononcés à droite puis à gauche	14:09	14:08	14:06
23,700	Entrée dans Roscanvel, continuer tout droit sur la D355	Attention, écluses, passage sur une voie	14:12	14:10	14:09
24,460	A droite sur la rue du Port		14:13	14:11	14:10
25,000	Sortie de Roscanvel, continuer tout droit sur la route de la Pointe		14:14	14:12	14:11
27,900	Toujours tout droit	Attention, virage prononcé à gauche	14:18	14:16	14:15
33,200	Continuer sur la même route, vers Camaret-sur-mer		14:26	14:24	14:22
34,900	Meilleur Grimpeur n°1 - Trégoudan -		14:29	14:26	14:24
38,460	Continuer tout droit vers Camaret-sur-mer	Attention, virages prononcés à droite puis à gauche	14:34	14:31	14:29
39,320	Au rond-point, à gauche vers Crozon sur la D8		14:35	14:33	14:30
39,840	Toujours tout droit, sur la D8		14:36	14:33	14:31
46,900	Entrée de Crozon, au rond-point, prendre à gauche sur la D887		14:47	14:44	14:40
47,670	Continuer toujours tout droit, sur la D887		14:48	14:45	14:42
47,900	Au rond-point, toujours tout droit sur la D887		14:48	14:45	14:42
49,240	A droite au rond-point sur la D887 - Boulevard Pierre Mendès France	Début de la zone de Ravitaillement	14:50	14:47	14:44
49,550	En face vers Menez Gorre, au Giratoire de Sligo	Fin de la zone de Ravitaillement	14:51	14:47	14:44
51,000	A gauche vers Postolonnec		14:53	14:49	14:46
52,100	Meilleur Grimpeur n°2 - Postolonnec -		14:55	14:51	14:48
52,840	Continuer sur la droite avant le village de Trébéron		14:56	14:52	14:49
54,100	A droite vers Rozan		14:58	14:54	14:50
55,600	A droite vers Kerglentin Treboul		15:00	14:56	14:52
57,850	A droite		15:03	14:59	14:55
58,450	De nouveau à droite vers la plage de Telgruc sur Mer		15:04	15:00	14:56
60,580	Au stop, à droite sur la D208. Longer la plage par la suite		15:07	15:03	14:59
63,400	A droite vers Caméros		15:12	15:07	15:03
67,430	Au stop, en face vers Argol		15:18	15:13	15:08
69,400	Au stop, en face vers le Col d'Argol, traversée de la D887		15:21	15:16	15:11
69,500	Meilleur Grimpeur 3 - Col d'Argol -		15:21	15:16	15:11
70,800	A droite puis de nouveau à droite devant les commerces sur la route de Goarem-An-Abat	Attention, route étroite	15:23	15:18	15:13
73,000	Au stop, à gauche vers Argol		15:26	15:21	15:16
74,000	Entrée sur le circuit final, continuer tout droit	Entrée sur le circuit final	15:28	15:22	15:17
74,450	Premier passage sur la ligne d'arrivée, compte-tour à 5		15:28	15:23	15:18
74,630	A droite sur la route du Moulin		15:28	15:23	15:18
75,890	A droite vers Kerguelen		15:30	15:25	15:20
76,900	Au stop, en face vers la Fontaine blanche		15:32	15:26	15:21
77,900	A droite		15:33	15:28	15:23
78,080	Au stop, à droite vers Argol	Attention ! Virage prononcé	15:34	15:28	15:23
79,550	Au stop, à gauche		15:36	15:30	15:25
79,830	A droite, vers le centre d'Argol		15:36	15:31	15:25
80,300	Second passage sur la ligne d'arrivée, compte-tour à 4		15:37	15:31	15:26
86,150	Troisième passage sur la ligne d'arrivée, compte-tour à 3		15:46	15:40	15:34
92,000	Quatrième passage sur la ligne d'arrivée, compte-tour à 2		15:55	15:48	15:42
97,850	Cinquième passage sur la ligne d'arrivée, compte-tour à 1		16:03	15:56	15:50
103,700	Arrivée de la seconde étape de la Sportbreizh U19 2024		16:12	16:05	15:58

ÉPREUVE 3
DIMANCHE 30 JUIN
PLOUGASTEL-DAOULAS
> PLOUGASTEL-DAOULAS

CIRCUIT



ÉPREUVE 3

30 juin 2024

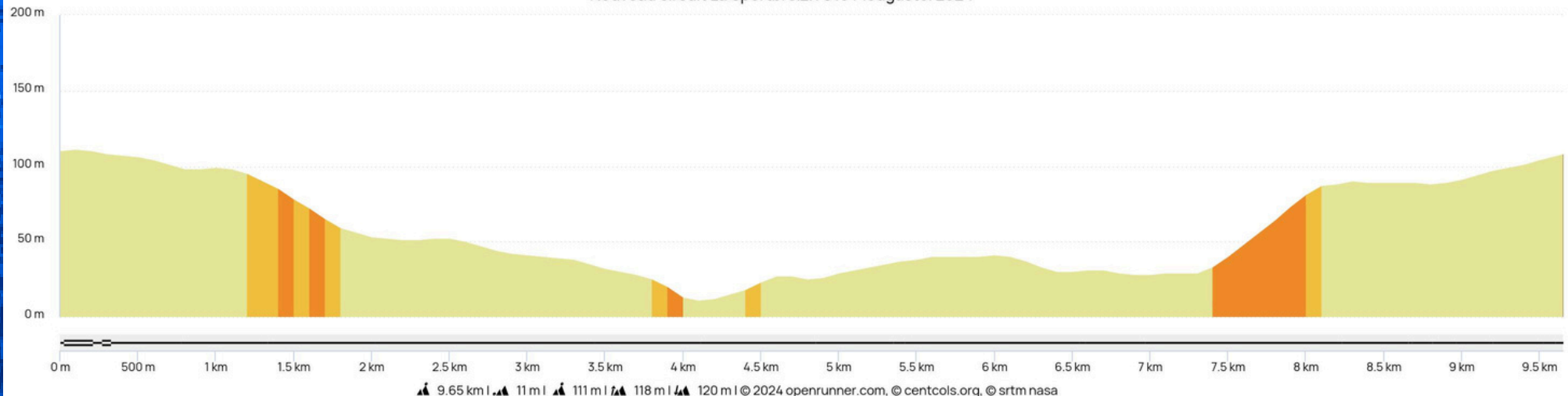
PLOUGASTEL-DAOULAS > PLOUGASTEL-DAOULAS

Signature sur le podium installé sur la place du calvaire, à Plougastel-Daoulas

Assemblée des coureurs et départ sur la ligne d'arrivée tracée près de la place du Calvaire

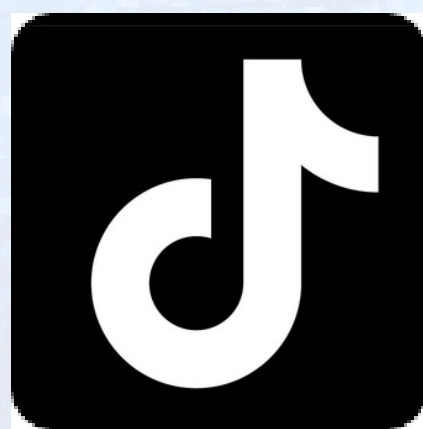
Distance km	Tracé	Remarques	Horaires de passage		
			40	42	44
0,000	Départ réel place du Calvaire		13:30	13:30	13:30
0,100	A droite sur la rue François Guivarc'h		13:30	13:30	13:30
0,200	En face, rue du dispensaire		13:30	13:30	13:30
1,300	Continuer sur la droite, vers Difroud		13:31	13:31	13:31
2,000	A gauche au rond-point, vers Pont Kalleg	Passage du rond-point à gauche	13:33	13:32	13:32
3,400	Continuer sur la droite, vers Pont Kalleg	Attention ! Ilots centraux	13:35	13:34	13:34
4,100	A droite à Pont Kalleg		13:36	13:35	13:35
5,350	Continuer sur la gauche vers Kerven Gwenn		13:38	13:37	13:37
6,550	Au stop, à droite puis de nouveau à droite vers Plougastel-Daoulas		13:39	13:39	13:38
8,200	A droite sur l'allée des Noisetiers		13:42	13:41	13:41
8,650	A droite au stop, sur le Boulevard des Acacias		13:42	13:42	13:41
8,700	A gauche, rue des Lilas		13:43	13:42	13:41
8,950	Au rond-point, à droite, rue Mathurin Thomas		13:43	13:42	13:42
9,200	Au rond-point, en face, rue de Westport		13:43	13:43	13:42
9,650	Premier passage sur la ligne d'arrivée, compte-tour à 9		13:44	13:43	13:43
19,300	Second passage sur la ligne d'arrivée, compte-tour à 8		13:58	13:57	13:56
28,950	Troisième passage sur la ligne d'arrivée, compte-tour à 7	Classement Meilleur Grimpeur sur la ligne d'arrivée	14:13	14:11	14:09
38,600	Quatrième passage sur la ligne d'arrivée, compte-tour à 6		14:27	14:25	14:22
48,250	Cinquième passage sur la ligne d'arrivée, compte-tour à 5	Classement Meilleur Grimpeur sur la ligne d'arrivée	14:42	14:38	14:35
57,900	Sixième passage sur la ligne d'arrivée, compte-tour à 4		14:56	14:52	14:48
67,550	Septième passage sur la ligne d'arrivée, compte-tour à 3		15:11	15:06	15:02
77,200	Huitième passage sur la ligne d'arrivée, compte-tour à 2	Classement Meilleur Grimpeur sur la ligne d'arrivée	15:25	15:20	15:15
86,850	Neuvième passage sur la ligne d'arrivée, compte-tour à 1		15:40	15:34	15:28
96,500	Arrivée de la troisième et dernière étape de la Sportbreizh U19 2024		15:54	15:47	15:41

Nouveau circuit La Sportbreizh U19 Plougastel 2024



LA SPORTBREIZH U19

28 > 30 JUIN 2024



WWW.SPORTBREIZH.COM